

ЗДРАВСТВУЙ, НАШ ДОРОГОЙ ПОКУПАТЕЛЬ!

Если вдруг наш товар не устроил - по любой причине - обязательно напиши нам в службу поддержки клиентов через любой удобный мессенджер: Viber, WhatsApp, Telegram по номеру +79087366073. Для звонков и связи +88003507765. Мы с радостью поможем разобраться во всем, научим пользоваться той функцией, которая оказалась непонятна и конечно же, заменим товар, если в нем обнаружится брак.



 +7 908 736 60 73

Руководство по эксплуатации
многофункционального
косметологического массажного
аппарата



МЕРЫ ПРЕДОСТОРОЖНОСТИ ПРИ ИСПОЛЬЗОВАНИИ

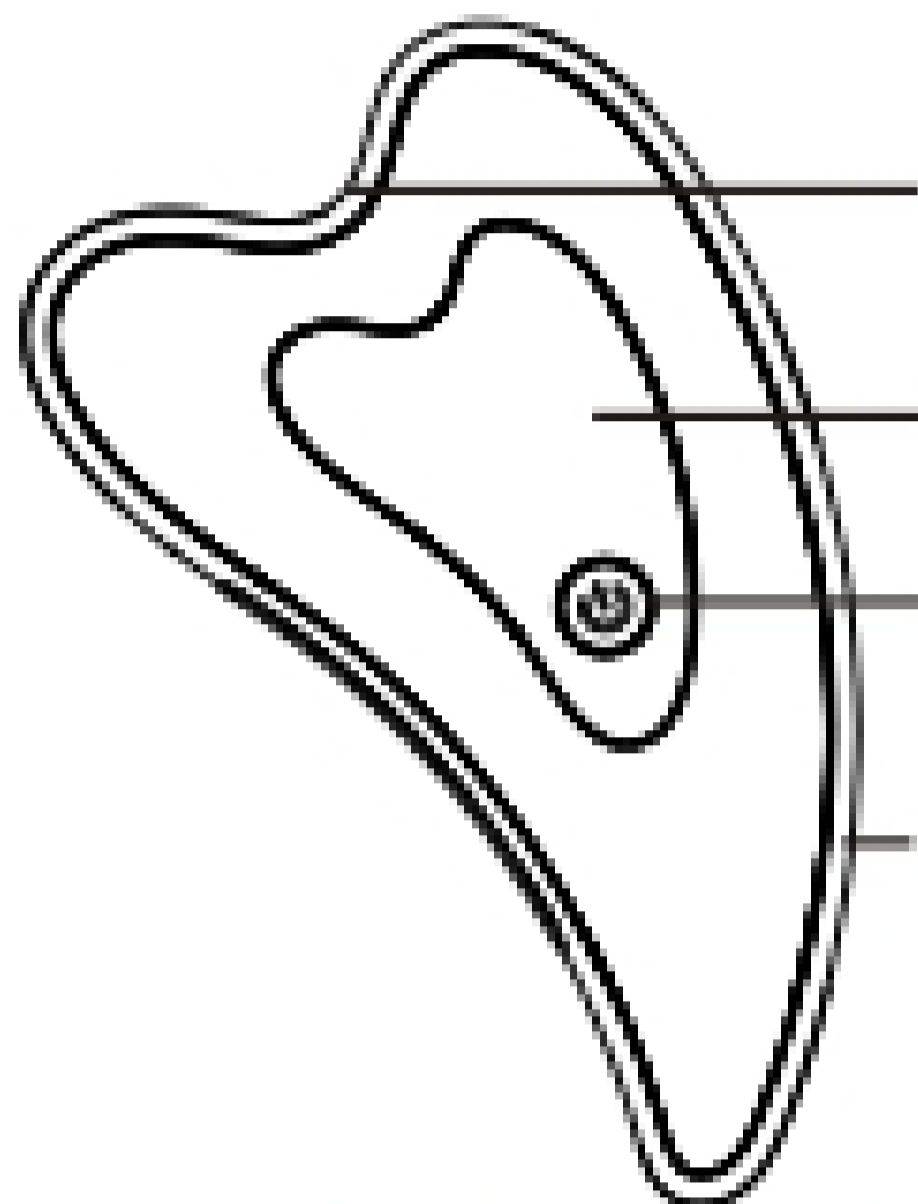
Пожалуйста, внимательно прочитайте все меры предосторожности перед использованием продукта, чтобы убедиться, что Вы используете его правильно. Меры предосторожности могут помочь Вам правильно использовать продукт, чтобы избежать травм или получения других повреждений Вами и другими лицами. Все меры предосторожности заключаются в следующем: пожалуйста, внимательно прочитайте и следуйте соответствующим правилам техники безопасности.

ЗАПРЕЩАЕТСЯ

1. Использовать этот продукт следующим лицам:
детям и младенцам;
аллергикам;
беременным или женщинам во время менструации;
людям с травматическими поражениями кожи, экземой, отеками, кожными заболеваниями, дерматитом или повышенной чувствительностью кожи;
людям с психосоматическими нарушениями;
людям, у которых есть регуляторы сердечного ритма, или другие установленные в тело устройства.
2. Не используйте этот продукт на открытой ране.
3. Не чистите и не протирайте изделие химическими средствами, бензолом или другими растворителями.
4. Не используйте и не помещайте продукт в перегретую или высокотемпературную среду или в местах, где продукт находится рядом с источником огня.
5. Не роняйте и не ударяйте изделие, чтобы не повредить его. Пожалуйста, не используйте его снова, если продукт поврежден из-за удара или падения.
6. Пожалуйста, не модифицируйте, не разбирайте и не ремонтируйте изделие самостоятельно. По вопросам ремонта обращайтесь к дилеру, у которого Вы покупаете продукт.
7. Не замачивайте изделие в других жидкостях.
8. Не используйте этот продукт влажными руками. Используйте его, когда у Вас сухие руки, иначе это может вызвать короткое замыкание.

СТРУКТУРА ПРОДУКТА

ВИД СПЕРЕДИ



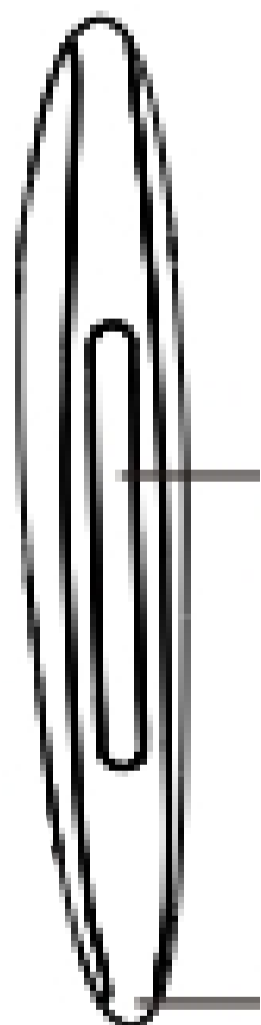
V-образная массажная зона

Область отображения

Клавиша выбора включения/выключения питания

Массажный вращающийся подшипник

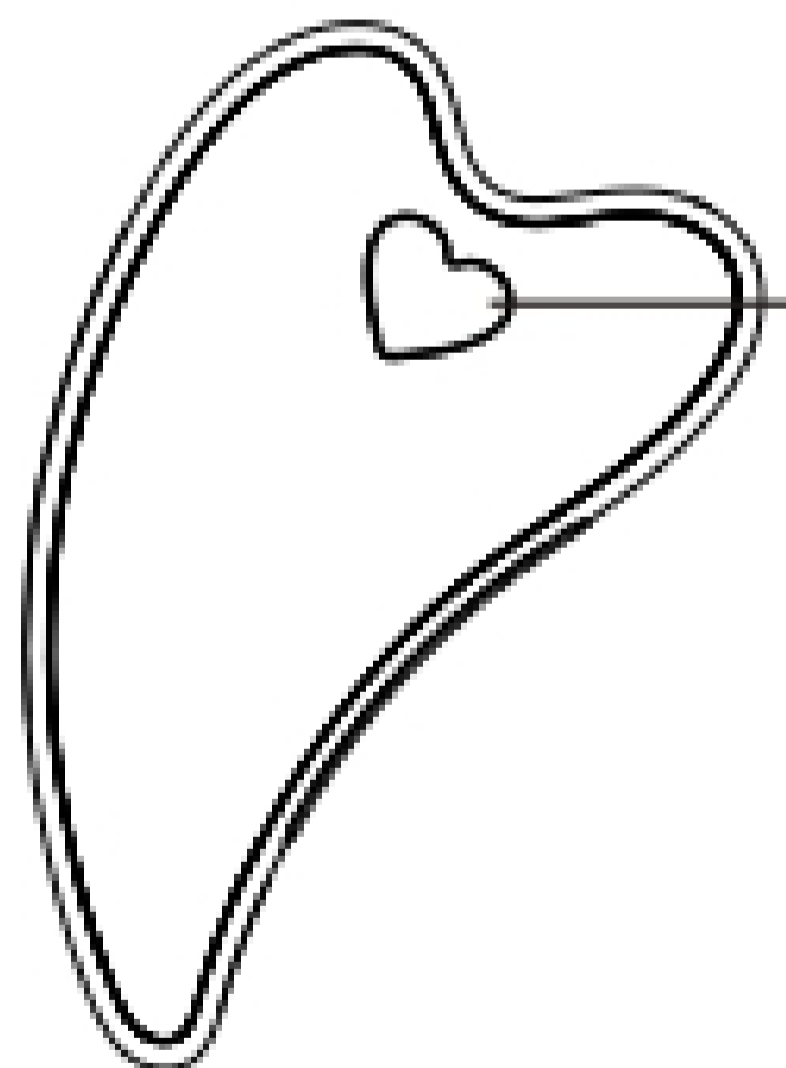
БОКОВОЙ ВИД



Свет и зона для
массажа носогубных
складок

Зона для массажа век и
акупунктурного массажа

ВИД СЗАДИ



Скрытый USB-порт
для зарядки

СПОСОБ ПРИМЕНЕНИЯ

- 1.** Равномерно нанесите средства по уходу за кожей на лицо, вокруг глаз, на щеки, подбородок и т.д.
- 2.** Выберите модель в соответствии с Вашими личными потребностями.
- 3.** Нажмите на акупунктурные точки, чтобы снять мышечное напряжение.
- 4.** Придавите и потяните кожу лица снизу вверх, чтобы контур лица стал более четким, и был достигнут эффект подтяжки.

ОЧИСТКА ПРОДУКТА

- 1.** Нажмите и удерживайте кнопку питания, чтобы выключить прибор.
- 2.** Не используйте моющие средства. Протирайте изделие чистой фланелевой тканью.
- 3.** После очистки поместите его в сухое и проветриваемое место.

ПАРАМЕТРЫ ПРОДУКТА

Модель продукта	MSH-205
Цвет	белый слоновая кость / розовый
Вес	около 81 г
Спецификация	130мм * 75мм * 20мм
Аккумуляторная батарея	полимерная батарея
Критерии входа	DC / 5v DC
Минимальная мощность	1,5 Вт
Ток покоя	<10uA
Место производства	Шэньчжэнь, Китай

Наша компания оставляет за собой право изменять цену на продукцию и технические характеристики продукта. Мы также оставляем за собой право вносить изменения без предварительного уведомления. Внешний вид зависит от фактического продукта.



ПОДТЯНИТЕ КОЖУ ЛИЦА ДЛЯ ДОСТИЖЕНИЯ ЭФФЕКТА УПРУГОСТИ

МАССАЖ С ПОМОЩЬЮ ВИБРАЦИИ

ФОТООМОЛОЖЕНИЕ

ТЕМПЕРАТУРНЫЙ МЕХАНИЗМ ПОДТЯЖКИ КОЖИ

ПЕРВАЯ СКОРОСТЬ