

АППАРАТ МЕЗОТЕРАПИИ RF И EMS

ИНСТРУКЦИЯ



ЗДРАВСТВУЙ, НАШ ДОРОГОЙ ПОКУПАТЕЛЬ!

Если вдруг наш товар не устроил - по любой причине - обязательно напиши нам в службу поддержки клиентов через любой удобный мессенджер: Viber, WhatsApp, Telegram по номеру +79087366073. Для звонков и связи +88003507765. Мы с радостью поможем разобраться во всем, научим пользоваться той функцией, которая оказалась непонятна и конечно же, заменим товар, если в нем обнаружится брак.



 +7 908 736 60 73

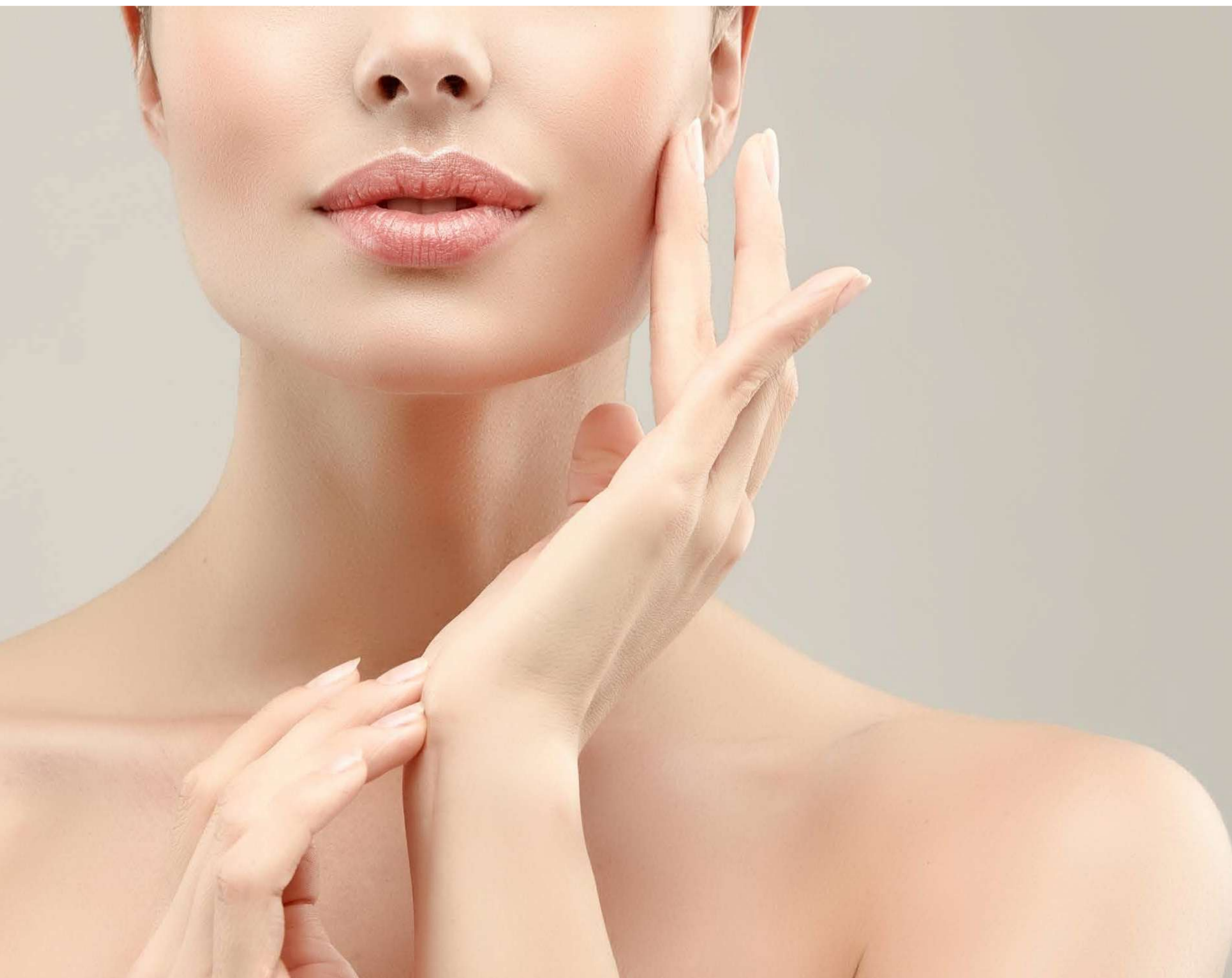
ВВЕДЕНИЕ

Под воздействием различных негативных факторов с течением времени наша кожа может терять свою привлекательность, эластичность и упругость.

Это объясняется огромным количеством причин, среди которых процессы естественного старения, воздействие солнечных лучей, появление различных заболеваний и генетика. Существуют различные косметические средства, обеспечивающие уход за кожей, например кремы, сыворотки и лосьоны. Однако они ограничиваются внешним воздействием и неспособны оказать комплексное воздействие на внутренние слои кожи.

Электрическое и радиочастотное воздействие обеспечивает внутренние стимулирующие эффекты. Такие процессы позволяют значительно повысить способность кожи регенерировать, выровнять ее тон. Это значительно улучшит внешний вид в целом и сделает кожу более здоровой.

Аппарат мезотерапии рекомендуется использовать в комплексе с привычными вам уходовыми средствами, такими как кремы и лосьоны. Благодаря этому можно значительно усилить эффект воздействия.



УСТРОЙСТВО БУДЕТ ЭФФЕКТИВНО ДЛЯ:

- Разглаживания морщин и восстановления эластичности;
- Восстановления кожи, пострадавшей от воздействия солнечных лучей;
- Предотвращения старения кожи;
- Борьбе с высыпаниями;
- Лечении проблемной кожи;
- Борьбе с пигментными пятнами.

Данное устройство является более бюджетной альтернативой дорогостоящим инъекциям. Оно позволяет большей категории людей заниматься уходом за собственной кожей.



В основе устройства лежит пять концепций, обеспечивающих комплексный уходовый эффект. Аппарат включает в себя:

1. Мезопорацию;
2. Электропорацию;
3. Стимуляцию мышц электричеством;
4. Стимуляцию радиочастотами;
5. Стимуляцию светодиодами.

Мезопорация работает, мягко нарушая целостность слоя кожи, что позволяет всем полезным элементам проникать внутрь кожи и организовывать процесс восстановления и регенерации клеток.

ЭЛЕКТРОПОРАЦИЯ - это неинвазивная электрическая процедура, которая также переносит активные составы в дермальные слои. Электропорация позволяет впитывать коллаген и гиалуроновую кислоту глубже в кожу. Данная методика позволяет значительно улучшить здоровье кожи без использования игл.

EMS (ЭЛЕКТРИЧЕСКАЯ СТИМУЛЯЦИЯ МЫШЦ) позволяет активировать внутренние процессы восстановления кожи, а также значительно повысить ее эластичность, разгладить морщины и придать коже здоровый вид.

СВЕТОИЗЛУЧАЮЩИЙ ДИОД (LED) используется для безболезненного ухода за кожей, который делает ее гладкой за счет увеличения выработки коллагена. Также процедура способна активно бороться с легкими и средними высыпаниями.

АППАРАТ РАБОТАЕТ В ДВУХ РЕЖИМАХ СРАЗУ – мезопорация
– световые лучи LED.

Электропорация увеличивает проницаемость клеточных мембран, а световые лучи обеспечивают глубокое проникновение питательных веществ. Благодаря воздействию особых электрических импульсов, усиливается скорость и увеличивается глубина проникновения активных веществ, благодаря чему действующие вещества доставляются в необходимом количестве точно в нужный участок кожи, также как и при проведении процедуры мезотерапии.

НАИМЕНОВАНИЕ ЧАСТЕЙ

1. Подставка для зарядки
2. Разъем для зарядки
3. Проводящая металлическая головка
4. Светодиодная панель
5. ЖК-экран
6. Выключатель питания
7. Светодиодная клавиша выбора
8. Индикатор зарядки



ОБРАБОТКА СВЕТОДИОДНЫМ СВЕТОМ

РЕЖИМ 1 - КРАСНЫЙ СВЕТОДИОДНЫЙ СВЕТОМ

Красный светодиод используется для лечения кожи склонной к появлению глубоких морщин, повышения регенерации коллагена и повышения эластичности кожи. Нажмите кнопку выбора светодиода один раз, чтобы перейти в режим 1.

РЕЖИМ 2 – ЗЕЛЕНый СВЕТОДИОДНЫЙ СВЕТОМ

Зеленый светодиод используется для лечения пигментных пятен или обесцвеченной кожи, предотвращая чрезмерную выработку меланина. Дважды нажмите кнопку выбора светодиода, чтобы перейти в режим 2.

РЕЖИМ 3 - СИНИЙ СВЕТОДИОДНЫЙ СВЕТОМ

Синий светодиод используется для лечения акне и жирной кожи, помогает сузить поры и наладить работу сальных желез. Трижды нажмите кнопку выбора светодиода, чтобы перейти в режим 3.

РЕЖИМ 4 - ЖЕЛТЫЙ СВЕТОДИОДНЫЙ СВЕТОМ

Желтый светодиод используется для выравнивания цвета лица. Подходит для кожи с темными пятнами и, наоборот, с тусклыми участками. Нажмите кнопку выбора светодиода 4 раза, чтобы перейти в режим 4.

РЕЖИМ 5- РОЗОВЫЙ СВЕТОДИОДНЫЙ СВЕТОМ

Розовый светодиод используется для отбеливания кожи. Нажмите кнопку выбора светодиода 5 раз, чтобы перейти в режим 5.

РЕЖИМ 6-МИГАЮЩИЙ РОЗОВЫЙ СВЕТОДИОДНЫЙ ИНДИКАТОР

Мигающий розовый светодиод используется для улучшения проникновения уходовых средств в более глубокие слои кожи. Нажмите кнопку выбора светодиода 6 раз, чтобы перейти в режим 6.

Выключение светодиодного света.

Нажмите кнопку выбора светодиода 7 раз, чтобы выключить светодиодную подсветку.

КАК ПРОВОДИТЬ ПРОЦЕДУРУ?

НЕОБХОДИМО

1. Убрать косметику;
2. Сделать скраб;
3. Умыться прохладной водой.

Далее наносится средство для создания контактной среды, где будут проводиться импульсы.

ПРОВОДИТЬ ПРОЦЕДУРУ МОЖНО НА СЛЕДУЮЩИХ УЧАСТКАХ ТЕЛА:

- лицо, шея, веки, подбородок;
- внутренняя поверхность плеч, бедер;
- живот.



В домашних условиях эффект будет заметен через 3-4 недели.

ДЛЯ ПОДТЯЖКИ КОЖИ ЛИЦА

Выполняйте восходящие движения аппаратом от уголков рта по направлению к внешним уголкам глаз.

ДЛЯ ПОДНЯТИЯ УГОЛКОВ РТА

Выполняйте восходящие движения ультразвуковым излучателем от уголков рта как показано на схеме.

ДЛЯ СОКРАЩЕНИЕ «ДВОЙНОГО» ПОДБОРОДКА

Выполняйте восходящие движения аппаратом от уголков рта по направлению к внешним уголкам глаз.

УХОД ЗА Т-ЗОНОЙ

Выполняйте восходящие движения ультразвуковым излучателем от уголков рта как показано на схеме.

УХОД ЗА КОЖЕЙ С ЭКЗЕМОЙ И АКНЕ

Не рекомендуется направлять ультразвуковой излучатель на участки кожи с экземой, акне, солнечными ожогами, пятнами. При выполнении процедур необходимо выполнять воздействие на близлежащих участках кожи.

СНЯТИЕ ПРИПУХЛОСТЕЙ КОЖИ ВОКРУГ ГЛАЗ, «ТЕМНЫХ КРУГОВ»

Движения от внешнего уголка глаз к вискам, затем нисходящие движения к мочке уха, вдоль задней поверхности шеи вниз, в подмышечную область.

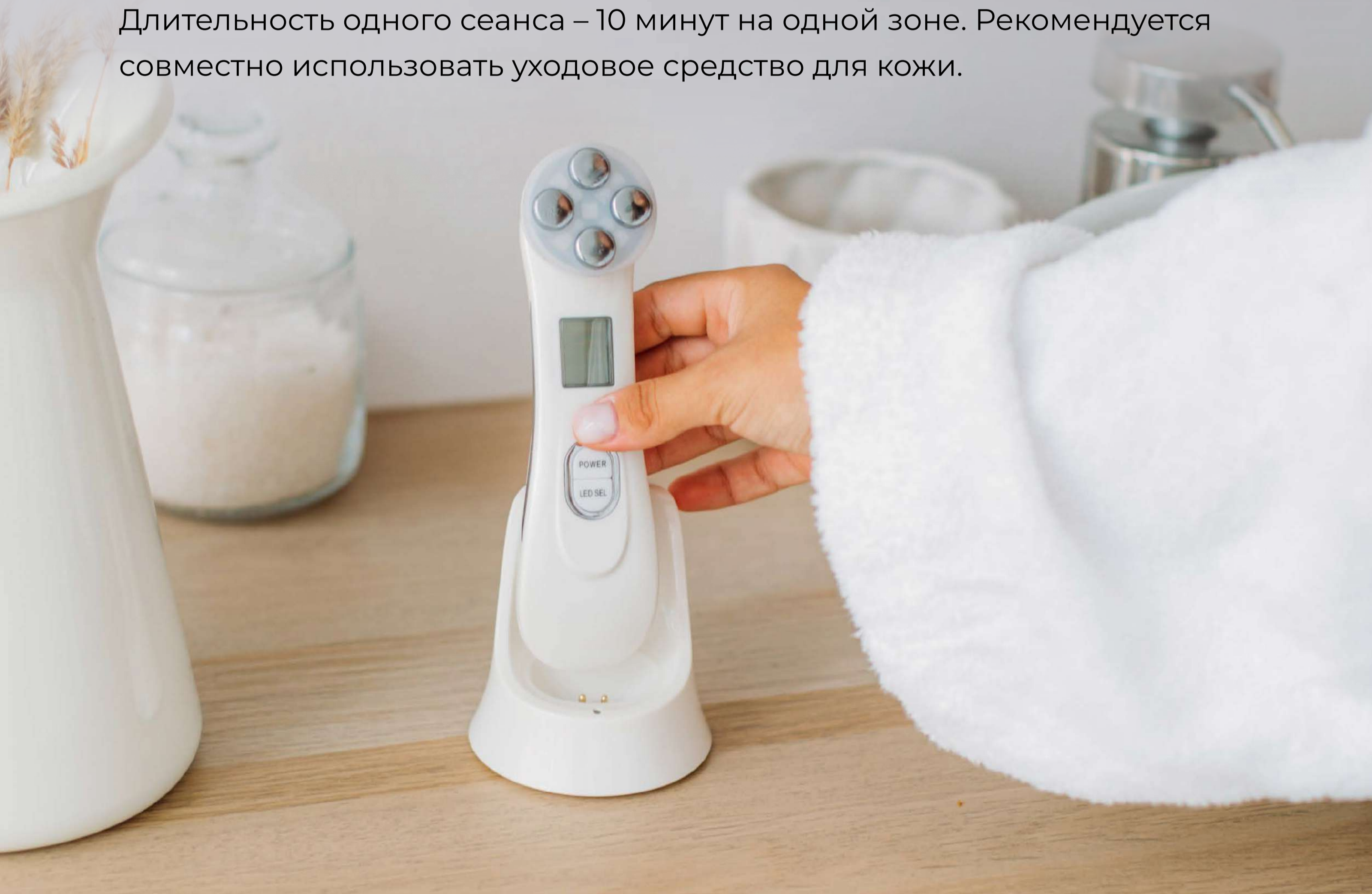
Во время работы вы можете ощущать легкие электрические импульсы, небольшое покалывание и работу мышц лица, они будут понемногу сокращаться.

ИНСТРУКЦИЯ ПО ЭКСПЛУАТАЦИИ:

1. Устройство требуется заряжать в течение 3 часов перед тем, как использовать впервые. Зарядное устройство идет в комплекте к аппарату.
2. Во время и после процедуры используйте предпочитаемые вами уходовые средства для кожи.
3. Не забывайте выключать устройство после использования. Для этого нужно нажать на кнопку питания. Вы можете этой же кнопкой регулировать интенсивность воздействия до нужного вам уровня. Всего уровней интенсивности 5, их переключение отражается на экране устройства. 6 нажатие выключит прибор
4. При эксплуатации медленно передвигайте устройство по поверхности кожи.

Для достижения лучшего эффекта требуется использовать прибор три раза в неделю.

Длительность одного сеанса – 10 минут на одной зоне. Рекомендуется совместно использовать уходовое средство для кожи.



Во время процедуры рекомендуется наносить на лицо сначала сыворотку, а затем специальный контактный гель. Если наносить только сыворотку, то она быстро впитается и, скорее всего, вы не сможете ощутить действие аппарата.

Гели для процедур имеют свои особенности: по текстуре это густые вязкие средства, которые медленно впитываются и сохнут.

Гель усиливает эффект аппаратной процедуры по подтяжке лица за счет:

1. правильного распределения волн и импульсов по всей площади обрабатываемого кожного участка;
2. равномерного прогрева мягких тканей.

Их легко распределить по поверхности кожи: во время процедуры это поможет аппарату легко скользить по поверхности лица. По окончании процедуры они полностью абсорбируются кожей и не оставляют никаких следов, а также какого-либо дискомфорта.

ПАРАМЕТРЫ И ИНФОРМАЦИЯ ОБ УСТРОЙСТВЕ

Название	RF & EMS Beauty Instrument
Модель	9902 Вход: DC5V (500 мА)
Емкость аккумулятора	850 мАч
Мощность	Макс 10 Вт
Время зарядки	3 часа
В режиме ожидания	40 дней
Время использования	10 минут / время
Вес устройства	220 г
Размер устройства	165 × 45 × 46 мм
Размер подарочной коробки	215 × 152 × 85 мм

ИНСТРУКЦИЯ ПО БЕЗОПАСНОСТИ

1. Ознакомьтесь с инструкцией по технике безопасности перед использованием. Следуйте ей во время работы с аппаратом.
2. Не разбирайте и не ремонтируйте устройство самостоятельно. В случае поломки свяжитесь с продавцом. Ссылка для обратной связи: <https://top-experts.ru/feedback/>.
3. Используйте устройство только по прямому назначению, как описано в данном руководстве.
4. Не храните и не используйте устройство в местах с высокой температурой и влажностью, например, под воздействием прямых солнечных лучей, рядом с огнем или устройством с высокой температурой.
5. Не помещайте и не используйте устройство во влажной среде, например, в ванной во избежание короткого замыкания.
6. Берегите от детей или с ограниченными возможностями. Необходим тщательный контроль, когда устройство используется лицами младше 18 лет.
7. Хранить в недоступном для детей месте.
8. Не роняйте и не разбирайте устройство.
9. Не используйте устройство, если кабель зарядки поврежден.

ПРОТИВОПОКАЗАНИЯ К ПРИМЕНЕНИЮ

Беременность

Гипертония

Заболевания сердца

Инфекционные заболевания

Лихорадка

Раковые заболевания

Открытые порезы

Острые заболевания

Гипотония

Установленный кардиостимулятор

Наличие искусственного сердца или легкого

Анемия или повышенная чувствительность

ГАРАНТИЯ 6 МЕСЯЦЕВ

